
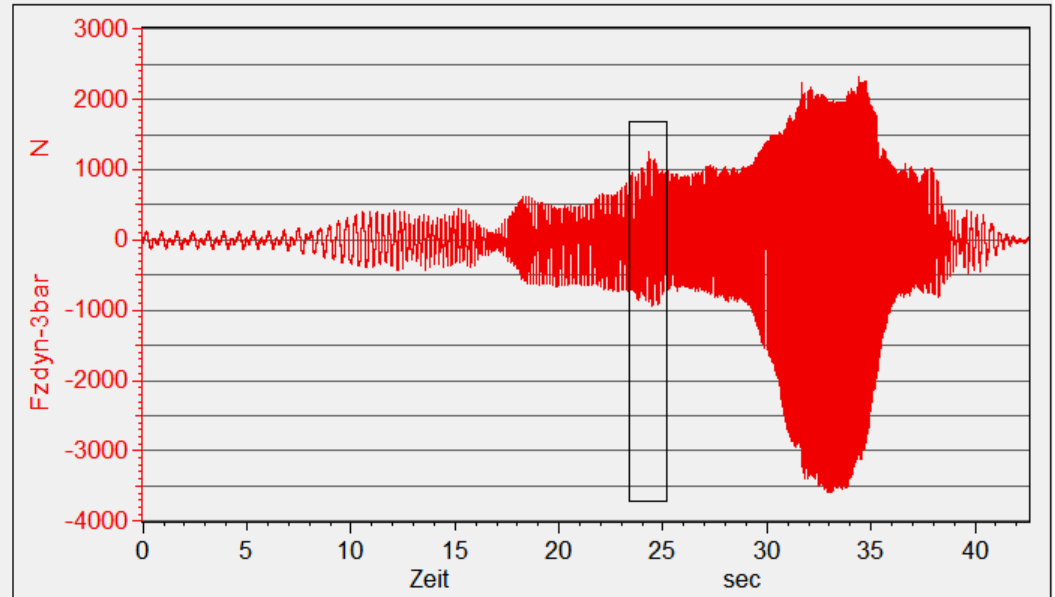
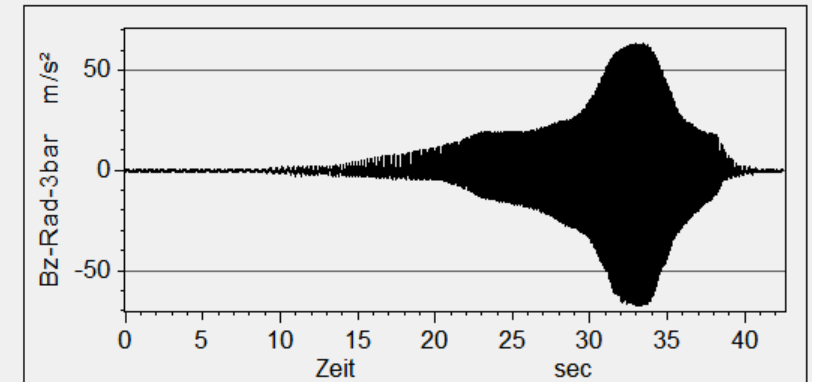
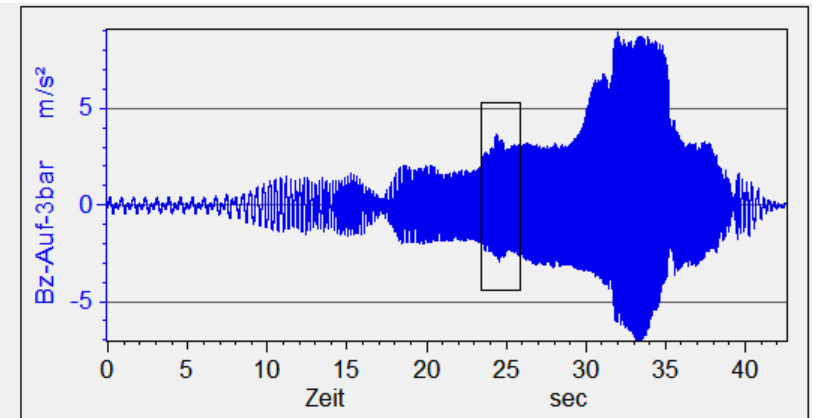


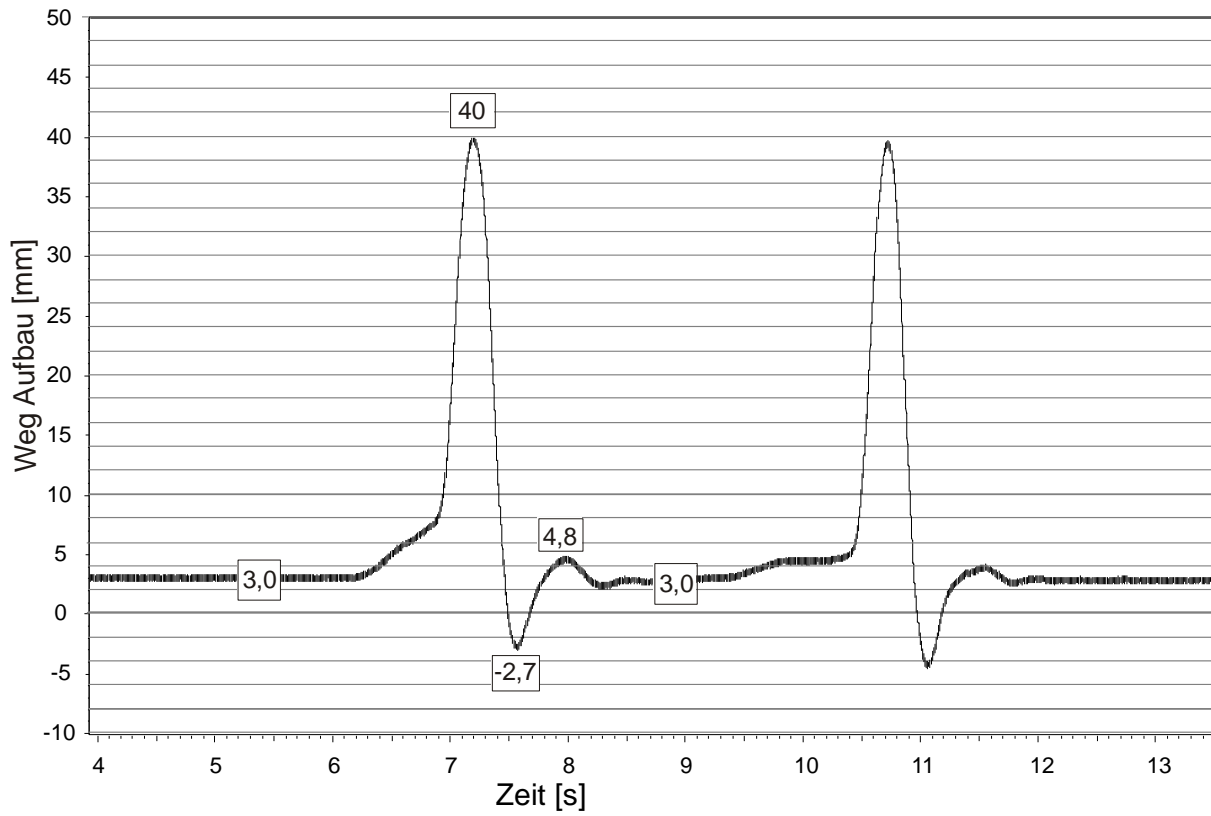
von oben:  
 - Aufbaubeschleunigung  
 - Radbeschleunigung  
 - dyn. Radlastschwankung

Linke Seite: Reifendruck 2 bar

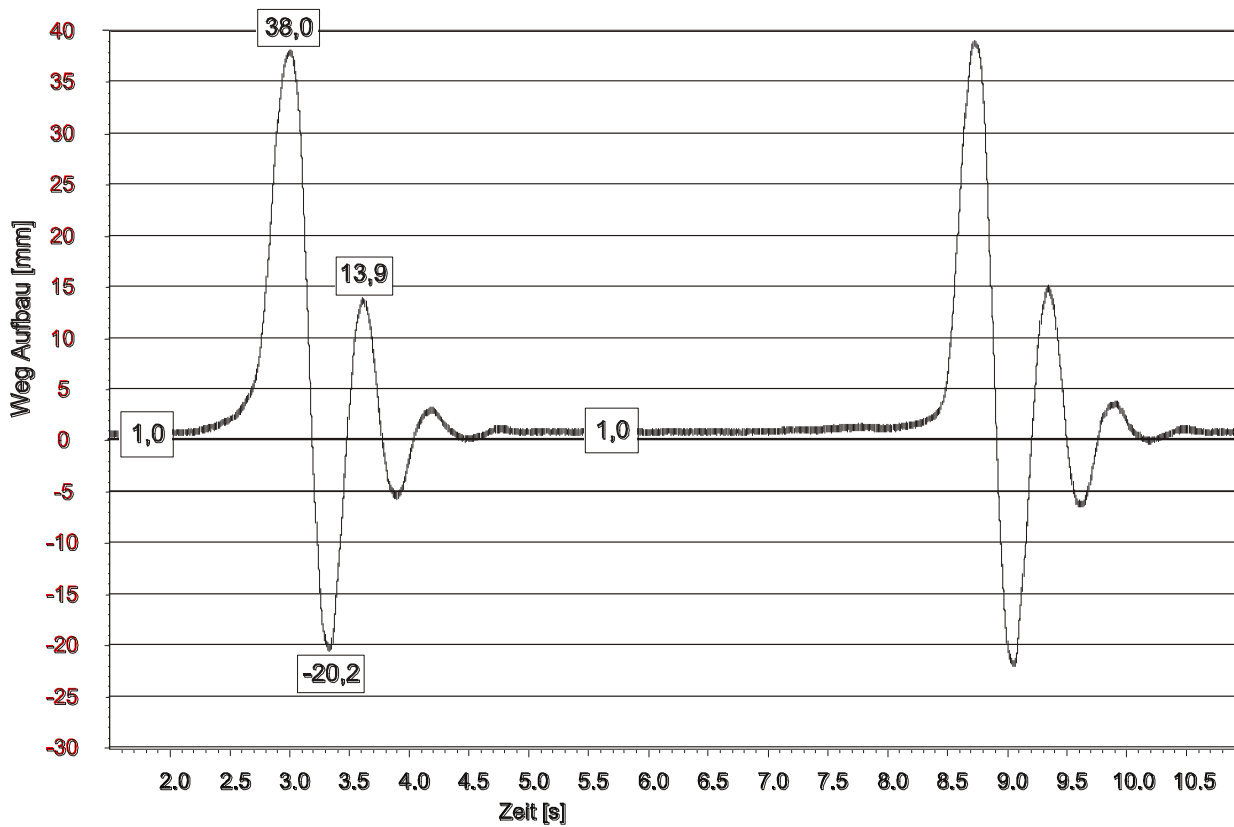
Rechte Seite: Reifendruck 3 bar

 Zeitbereich der Radeigenfrequenz

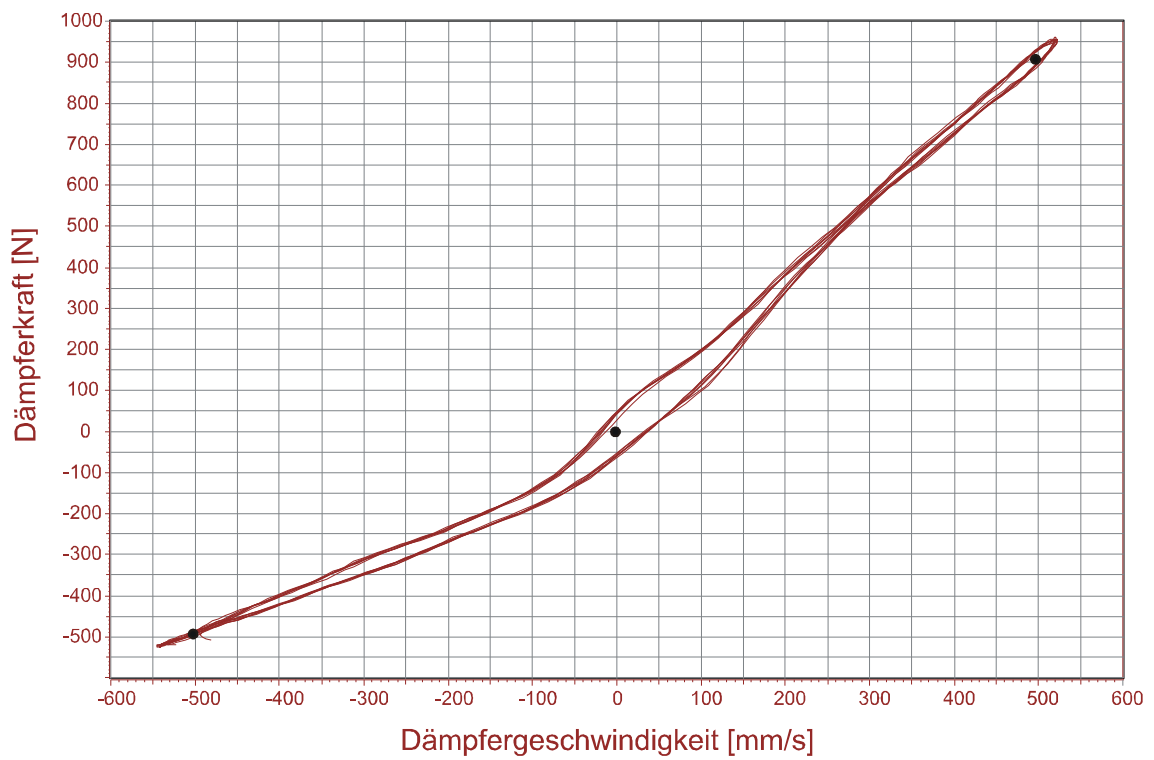
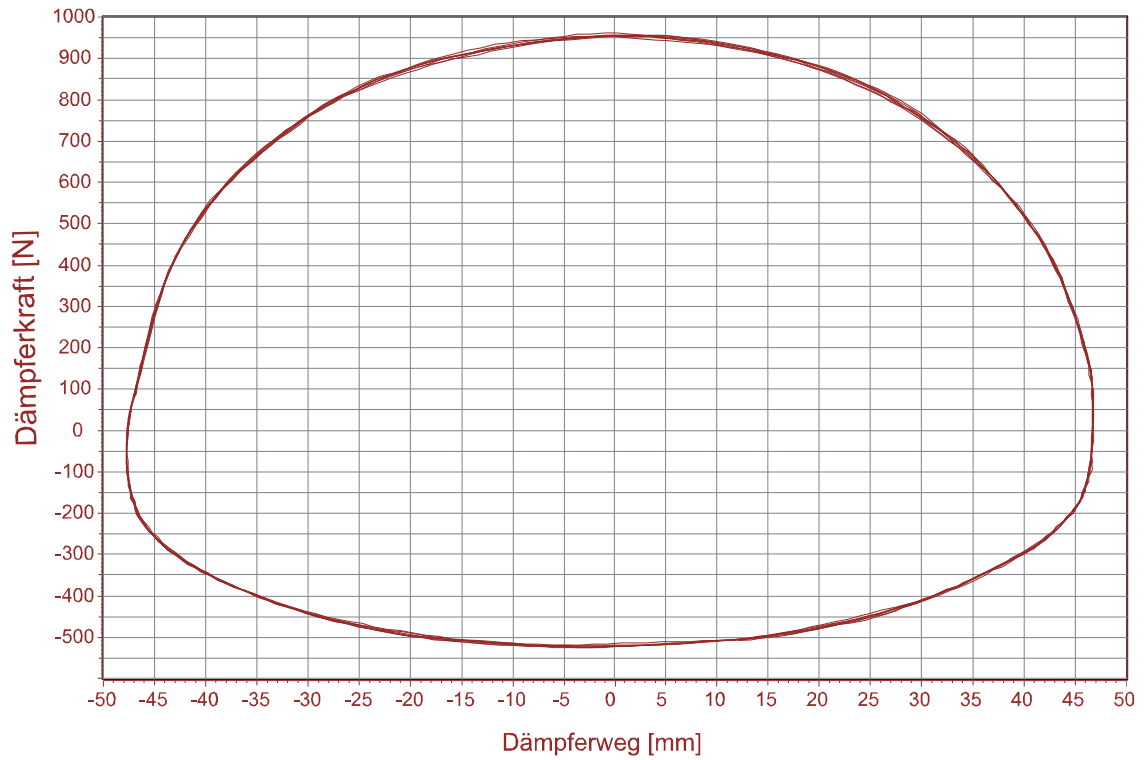




Zweimaliges Einfedern, Dämpfer eingebaut

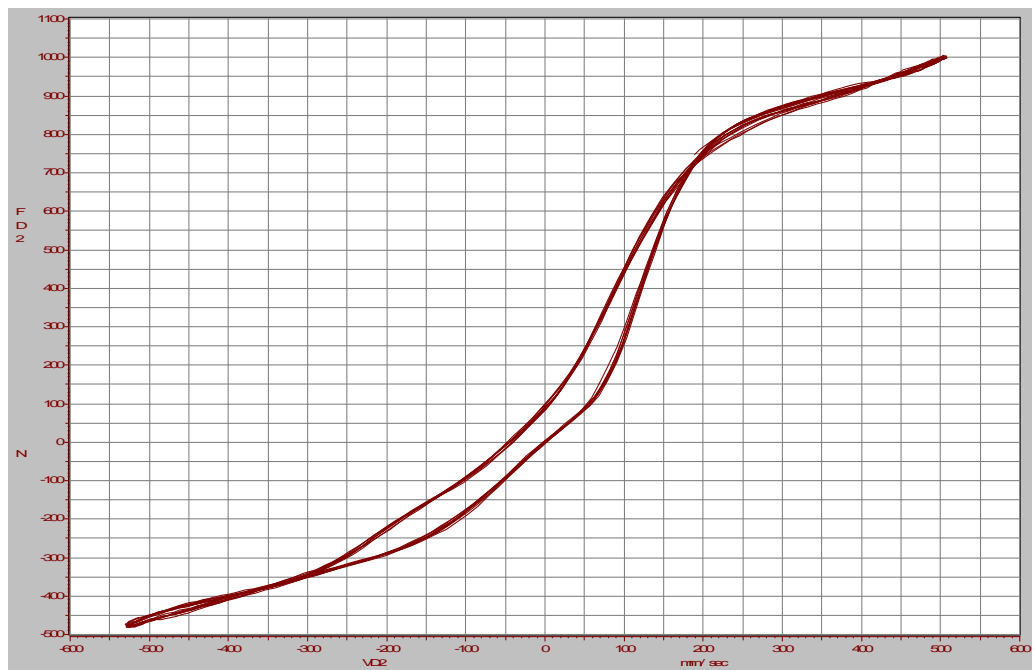
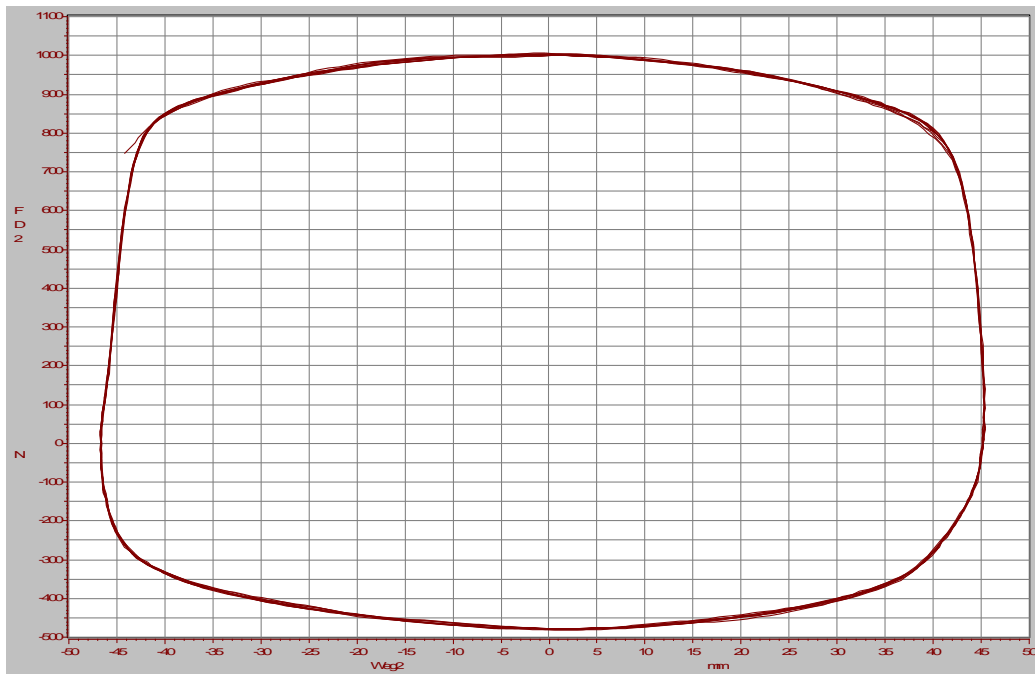


Zweimaliges Einfedern, Dämpfer ausgebaut



**Kennlinien eines HA-Dämpfers BMW 323i, gemessen am Hydropulsprüfstand**

Eckpunkte in F-v-Darstellung hervorgehoben



**Kennlinien eines HA-Dämpfers BMW 325i, gemessen am Hydropulsprüfstand (äußerlich gleiches Nachfolgemodell)**